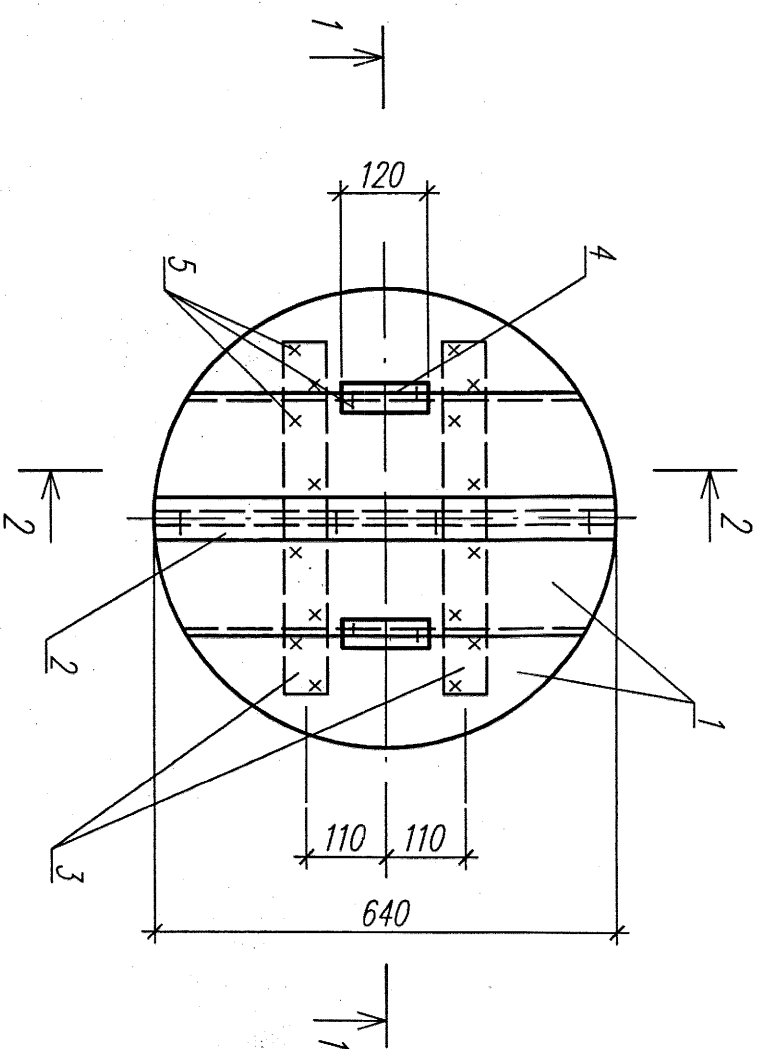
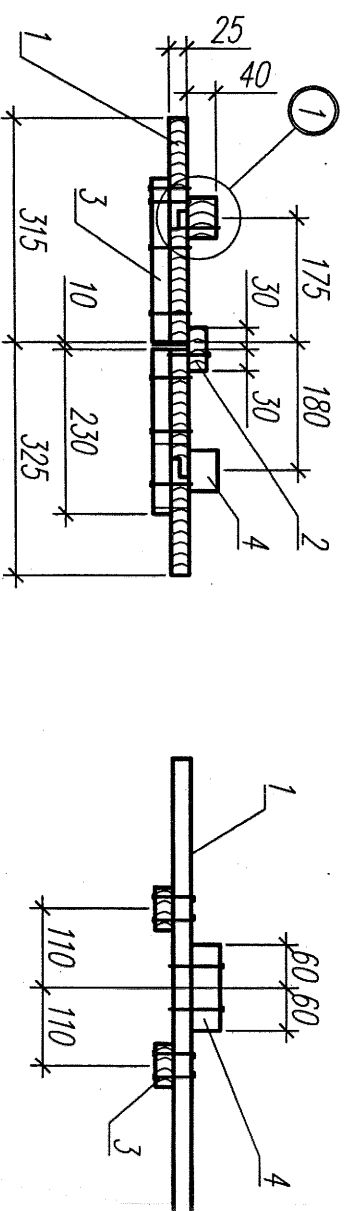


Крышка люка деревянная КД-1

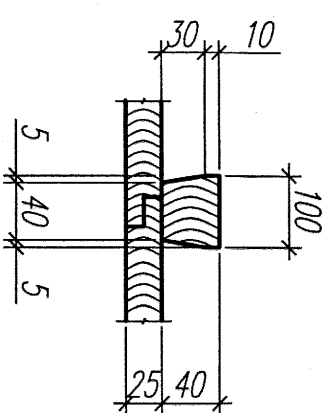


1-1

2-2



1



Спецификация конструктивных элементов

Марка, поз	Обозначение	Наименование	Кол.	Масса ед, кг	Примечание
1	ГОСТ 8486-86*	Детали			
1	ГОСТ 8486-86*	Доска 3 сорт 25х175х40	4		
2	ГОСТ 8486-86*	Доска 3 сорт 25х60х40	1		
3	ГОСТ 8486-86*	Доска 3 сорт 25х60х230	4		
4	ГОСТ 8486-86*	Брусек 3 сорт 40х50х120	2		
5	ГОСТ 4028-63*	Стандартные узлы			
		Гвозди К 3,0х70	24	0,093	

1. Общие указания смотри на л.1.
2. Расход пиломатериалов на крышку - 0,01 м<sup>3</sup>. Общая масса - 6,0 кг.
3. Древесину пропитать антисептическим составом в соответствии с требованиями СНиП II-25-80 "Деревянные конструкции".

Инв. N подл.	Подпись и дата	Взам. инв. N
7215		

Изм.	Колуч.	Лист	Подп.	Дата	043.2496-7330-АС2
Разраб.	Исх.	02.11			ТЭЦ г.Саров. Строительство III очереди ТЭЦ
Проберил	Исх.	02.11			Котел ст.№9 без пылесистемы
Нач. отд.	Исх.	02.11			Противопожарный подземный резервуар
ГМП	Исх.	02.11			Стация
Н.контр.	Исх.	02.11			П
					12
					Листов
					Крышка люка деревянная КД-1
					ВНИПИэнергопром
					Пудольский филиал